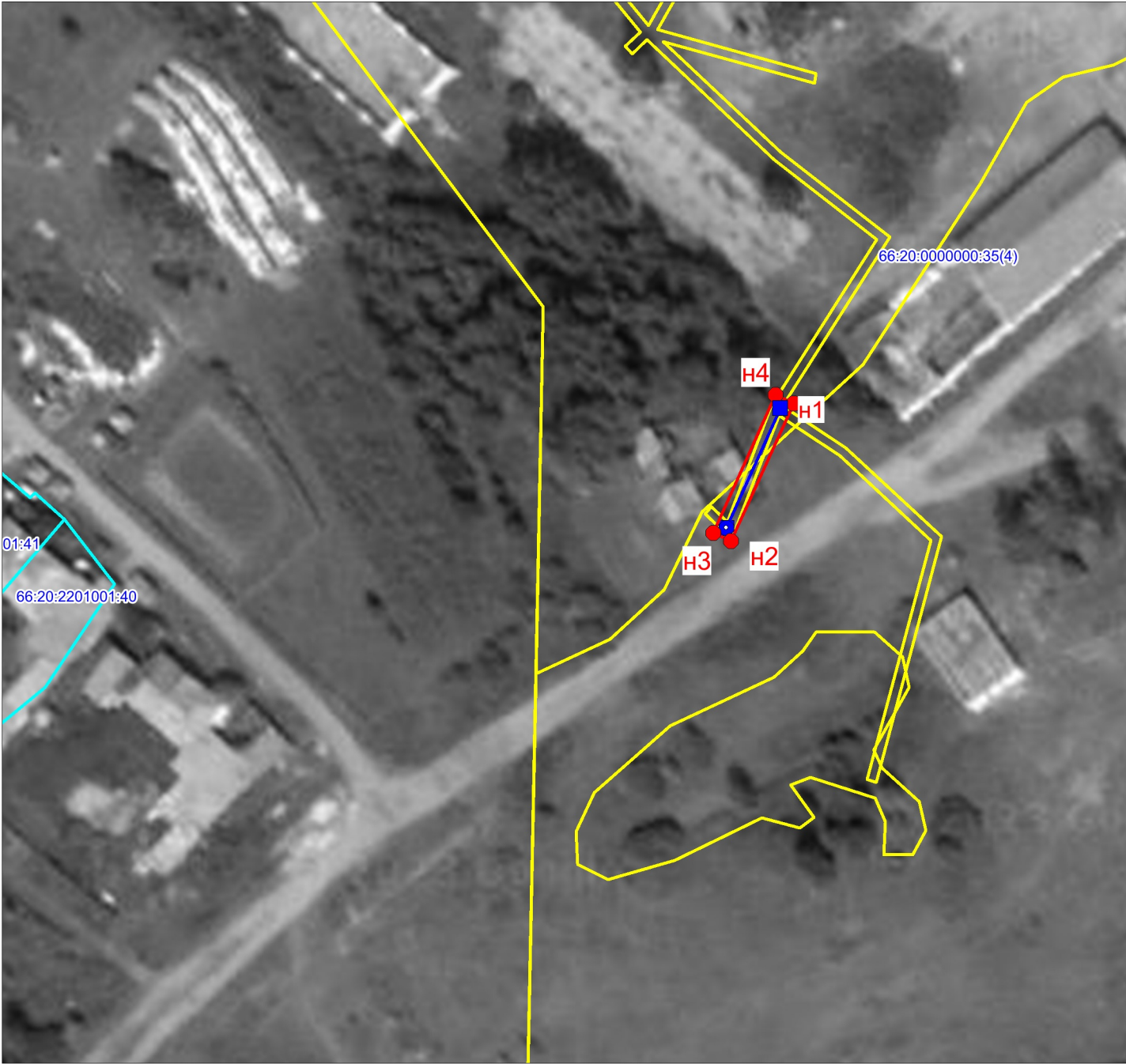


Схема расположения границ публичного сервитута

Для прокладки инженерных коммуникаций "ВЛ 0,22 кВ «Быт» от ТП-3162 и установка ПКУ-0,22 кВ, входящих в ЭСК ПС 110/10 кВ «Черемыш» (электроснабжение малоэтажной жилой застройки, находящейся по адресу: Пышминский район, с. Чернышово, ул. Молодежная, д. 13, Иванова Татьяна Ивановна) (0,037 км., 1 шт.)"



Масштаб 1:1200

Условные обозначения:

- 72:17:1708010 - кадастровый квартал
- :1019 - кадастровый номер земельного участка
- проектные границы публичного сервитута
- - направление проектируемой трассы
- - граница земельного участка, в котором испрашивается публичный сервитут
- - границы земельных участков
- n1 - обозначение характерной точки границ

Ведомость координат		
:3V1 площадью 121 кв.м.		
Обозначение характерных точек границ	x	y
n1	403127,73	2328641,36
n2	403100,65	2328627,74
n3	403102,45	2328624,16
n4	403129,53	2328637,78
n1	403127,73	2328641,36

ДОКУМЕНТ ПОДПИСАН
ЭЛЕКТРОННОЙ ПОДПИСЬЮ
Сертификат 35691F3D81E747B5001AE4DAAB44
Чайков Обоскалов Алексей Анатольевич
Действителен с 05.05.2023 по 28.07.2024